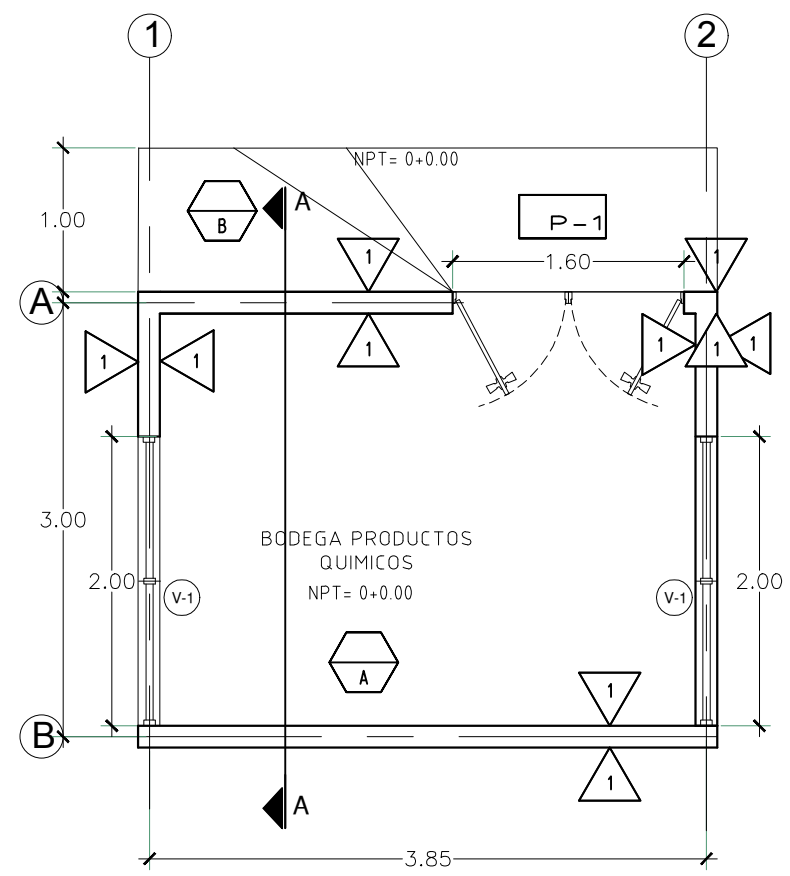


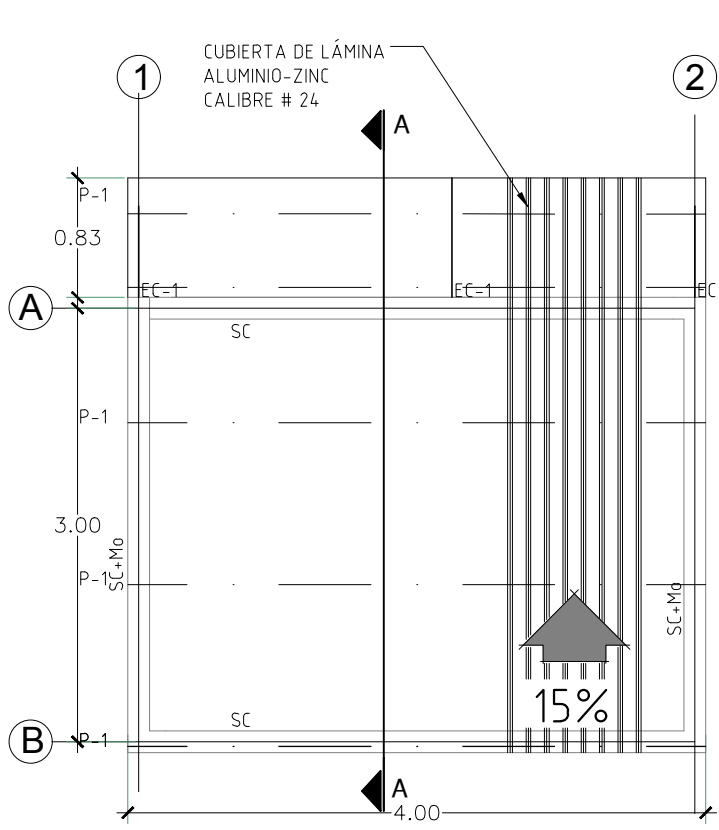
- NOTAS:
- 1- La acometida eléctrica para el ST-PA del área del purigagua se hará con 3-THHN No.8, 220 voltios en tubería PVC para electricidad de 2", desde el tablero general existente. Aproximadamente 30.0 Mts.
 - 2- Las Luminarias a instalarse se conectarán de los circuitos de luminarias mas cercanas y se harán con 2-THHN-No. 12, en PVC y/o canaleta plástica de 2".
 - 3- El Toma de corriente a 120 voltios, se hará con 2-THHN-No.10+1-No12 en canaletas de 2", según como se indica en plano, incluye toma corriente tipo industrial con su respectiva caja.
 - 4- Los interruptores a instalarse se harán con 2-THHN- No14, en canaletas de 1/2", incluye caja y demás accesorios.
- Todo lo descrito anteriormente se hará bajo Norma y con todo los accesorios y elementos necesarios de fijación según lo existente y las condiciones que se encuentren, para desarrollar los trabajos de electricidad.

PLANTA DE UBICACION BODEGA ALMACENAJE DE PRODUCTOS QUIMICOS
UCSF PUERTO DE LA LIBERTAD, LA LIBERTAD. ESC. 1 :100

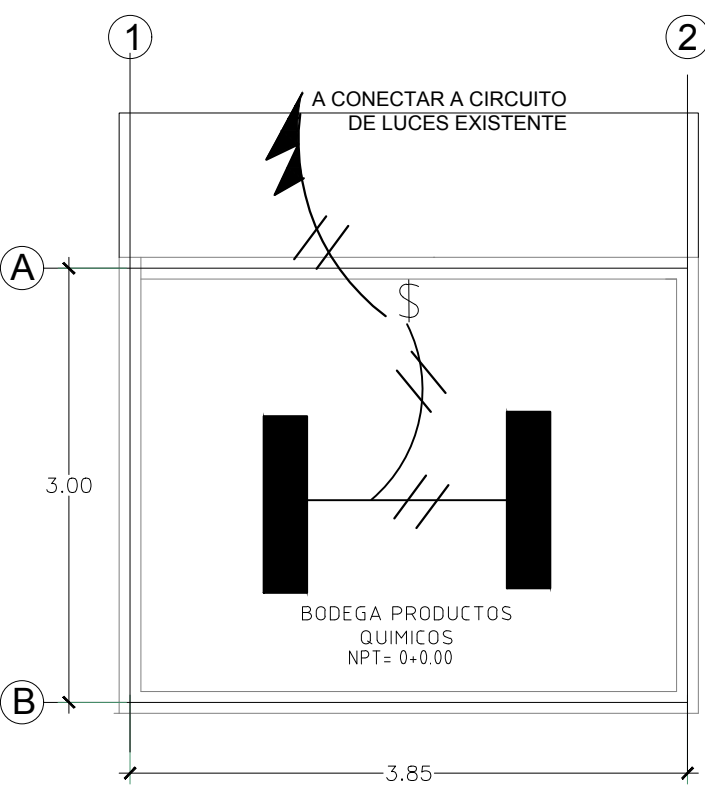
SIMBOLOGIA	
NUMERO	DESCRIPCION
1	CONSTRUCCION DE BODEGA ALMACENAMIENTO DE QUIMICOS



PLANTA DE ACABADOS
BODEGA DE SANEAMIENTO ESC. 1:50

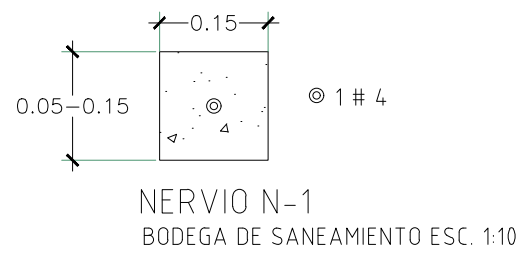


PLANTA ESTRUCTURAL
DE TECHOS
BODEGA DE SANEAMIENTO ESC. 1:50

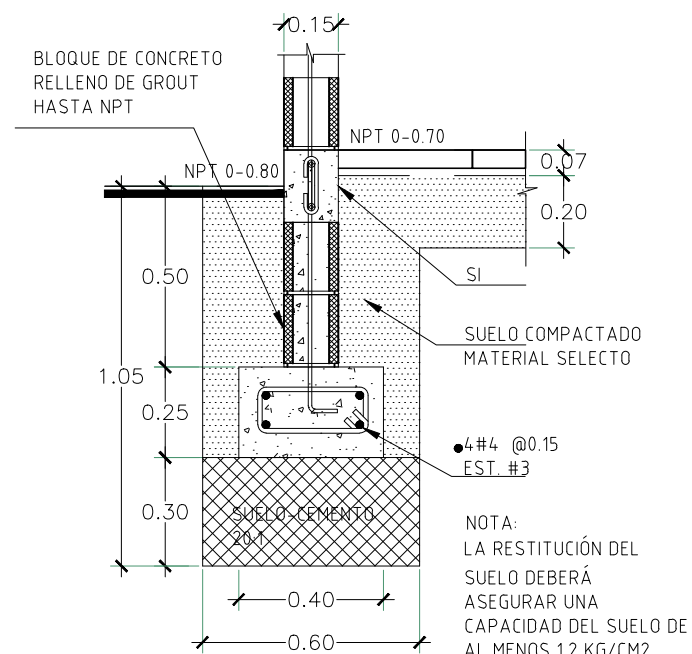


PLANTA ELECTRICA
BODEGA DE SANEAMIENTO ESC. 1:50

PISOS	
SIMBOLO	DESCRIPCION
A	PISO TIPO TERRAZO
B	PISO CONCRETO TIPO ACERA
ACABADOS DE PAREDES	
SIMBOLO	DESCRIPCION
1	LADRILLO BLOQUE DE 0.15x0.20x0.40 REPELLADO, AFINADO Y PINTADO.
2	LADRILLO BLOQUE DE 0.10x0.20x0.40 REPELLADO, AFINADO Y PINTADO.
CUADRO DE PUERTAS	
SIMBOLO	DESCRIPCION
P-1	PUERTA METALICA
INDICADOR DE PUERTA	
SIMBOLO	DESCRIPCION
V-1	REPIASA A 1.10 M MEDIDAS 2.00X1.00 M
V-2	CELOSIA DE VIDRIO CLARO CON MARCO DE ALUMINIO ANODIZADO COLOR NATURAL, CON OPERADORES Y DEFENSAS.



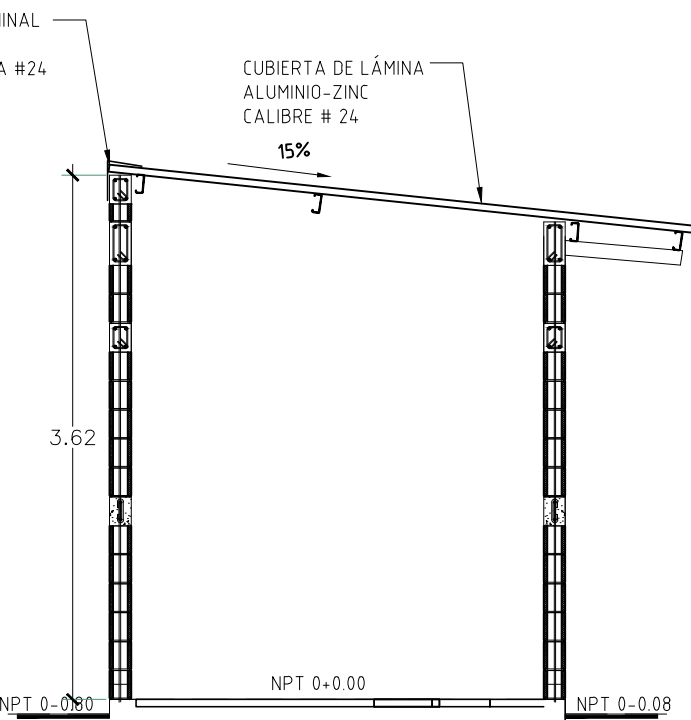
NERVIO N-1
BODEGA DE SANEAMIENTO ESC. 1:10



SOLERA DE FUNDACION SF-1
BODEGA DE SANEAMIENTO ESC. 1:20

NOTA: LAS INSTALACIONES HIDRÁULICAS (AGUA POTABLE Y AGUAS NEGRAS) CORRESPONDIENTES A LAS OBRAS A EJECUTAR, DEBERAN CONECTARSE A LA RED EXISTENTE, POR LO QUE DEBERAN SER PREVIAMENTE REVISADAS EN EL SITIO DE LA OBRA, PARA SU CONEXION.

SIMBOLOGIA ELECTRICA GENERAL	
CLAVE	DESCRIPCION
1	CAJA TERMICA 42 ESPASOS EXISTENTE
2	CAJA TERMICA 2 ESPASOS A INSTALAR EN AREA DE PURGAGUA CON 2 TERMOS DE 20L/1P
3	TOMACORRIENTE 110 V/15 AMP, 3 POLOS, 3 HILOS, GLASE NENEA 5-15 M, DE PARED, CON PLACA DE PLASTICO, TUBO DE 1/2" DE DIAMETRO, EN EL INTERIOR DE HABITACIONES.
4	INTERRUPTOR SENCILLO DE 120 V/15 A, PLACA DE COLOR BLANCO.
5	LUMINARIA DE 3 X 16 TUBO LED 1P 80
6	LUMINARIA EN RECEPTOR DE VASQUETA CON FOCO DE 30W TIPO LED



SECCION A-A
BODEGA DE SANEAMIENTO ESC. 1:50

SELLOS

		UNIDAD DE DESARROLLO DE INFRAESTRUCTURA SANITARIA	
PROYECTO OBRAS DE SANEAMIENTO EN UNIDADES DE SALUD A INTERVENIR A TRAVÉS DE PRIDES II		FINANCIAMIENTO GOES	
DIRECCIÓN UNIDAD COMUNITARIA DE SALUD FAMILIAR ESPECIALIZADA PUERTO DE LA LIBERTAD, DEPTO. DE LA LIBERTAD, EL SALVADOR		HOJA No. 1	CORRELATIVO 1/1
CONTENIDO UBICACION, BODEGA PRODUCTOS QUIMICOS, PLANTAS DE TRATAMIENTO DE AGUAS RESIDUALES.		REVISOR Y APROBADO UDIS-MINSAL	REVISOR Y APROBADO UDIS-MINSAL
DISÑO ARQUITECTONICO UDIS-MINSAL	DISÑO HERRAJERO UDIS-MINSAL	REVISOR Y APROBADO UDIS-MINSAL	REVISOR Y APROBADO UDIS-MINSAL
DISÑO ELECTRICOS UDIS-MINSAL	DISÑO MECANICO UDIS-MINSAL	REVISOR Y APROBADO UDIS-MINSAL	REVISOR Y APROBADO UDIS-MINSAL
FECHA SEPTIEMBRE/2019		FECHA SEPTIEMBRE/2019	